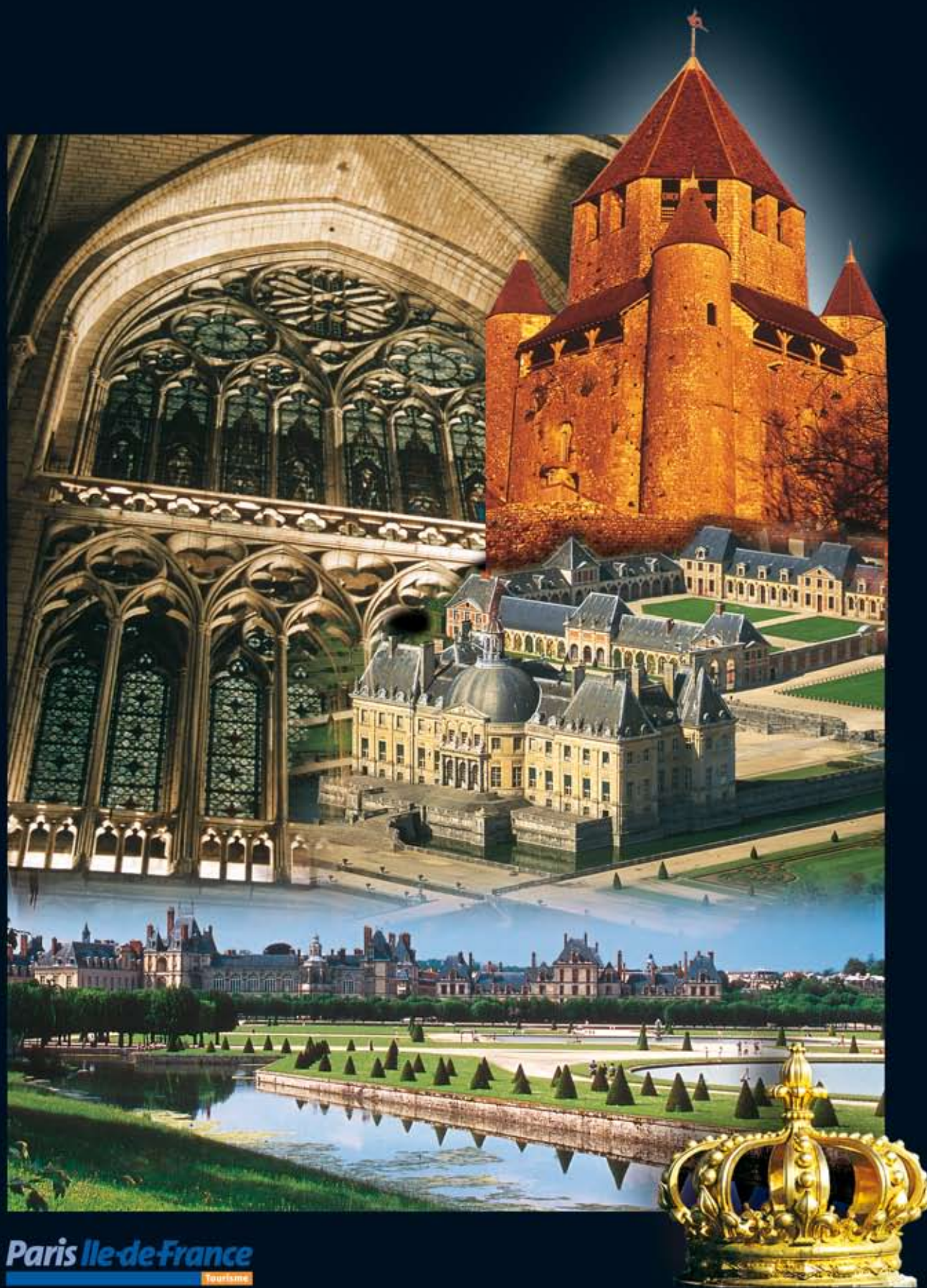


巴黎附近的皇家城堡和景点



Paris Ile-de-France

Tourisme

菊瓦赫：罕见的第七世纪西欧麦洛文王朝时代的地下教堂

波兰地·磊·杜尔：罕见的十四世纪的碉堡，向来是巴黎的城门之一。

隆东城堡：城内最高处矗立着一座教堂，这一段到教院的路程正是自中古世纪即着称的圣·捷克·德·孔伯石德乐的朝圣。

中古世纪

菊瓦赫的地下教堂



隆东城堡



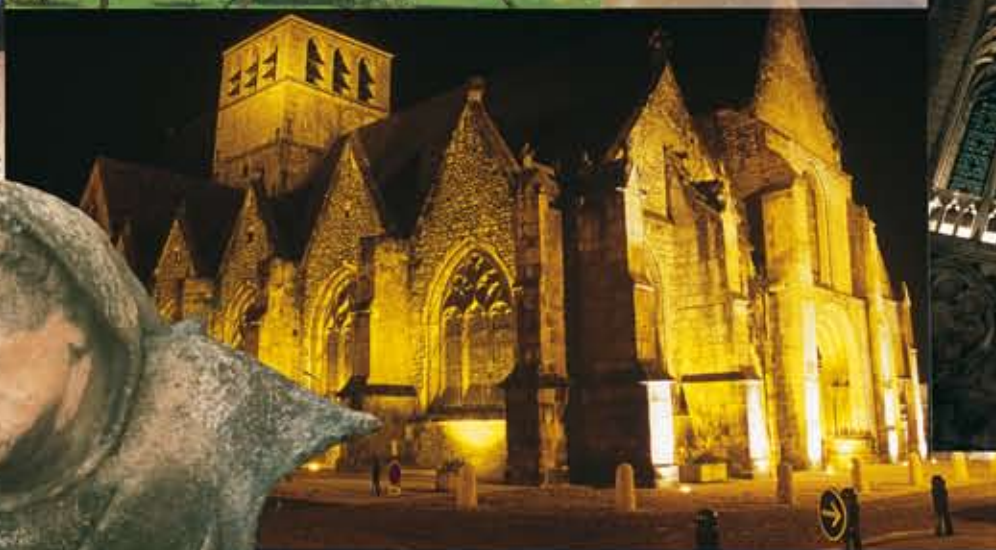
波兰地·磊·杜尔城堡



莱城主教堂



波凡，中世纪城市



塞尔康索皇家修道院，是罕有的十二世纪西斯岱尔翔艺术的见证。

波凡，少数的中世纪市集发源地。联合国科教文组织列之为世界级古迹。邻近巴黎，是一座典型的中世纪防御性城市。现有中古世纪艺术表演（不受链条箝制的飞禽在空中自由飞翔，骑士比武表演，武器展示）。绝无伦比，让你拍手叫好！

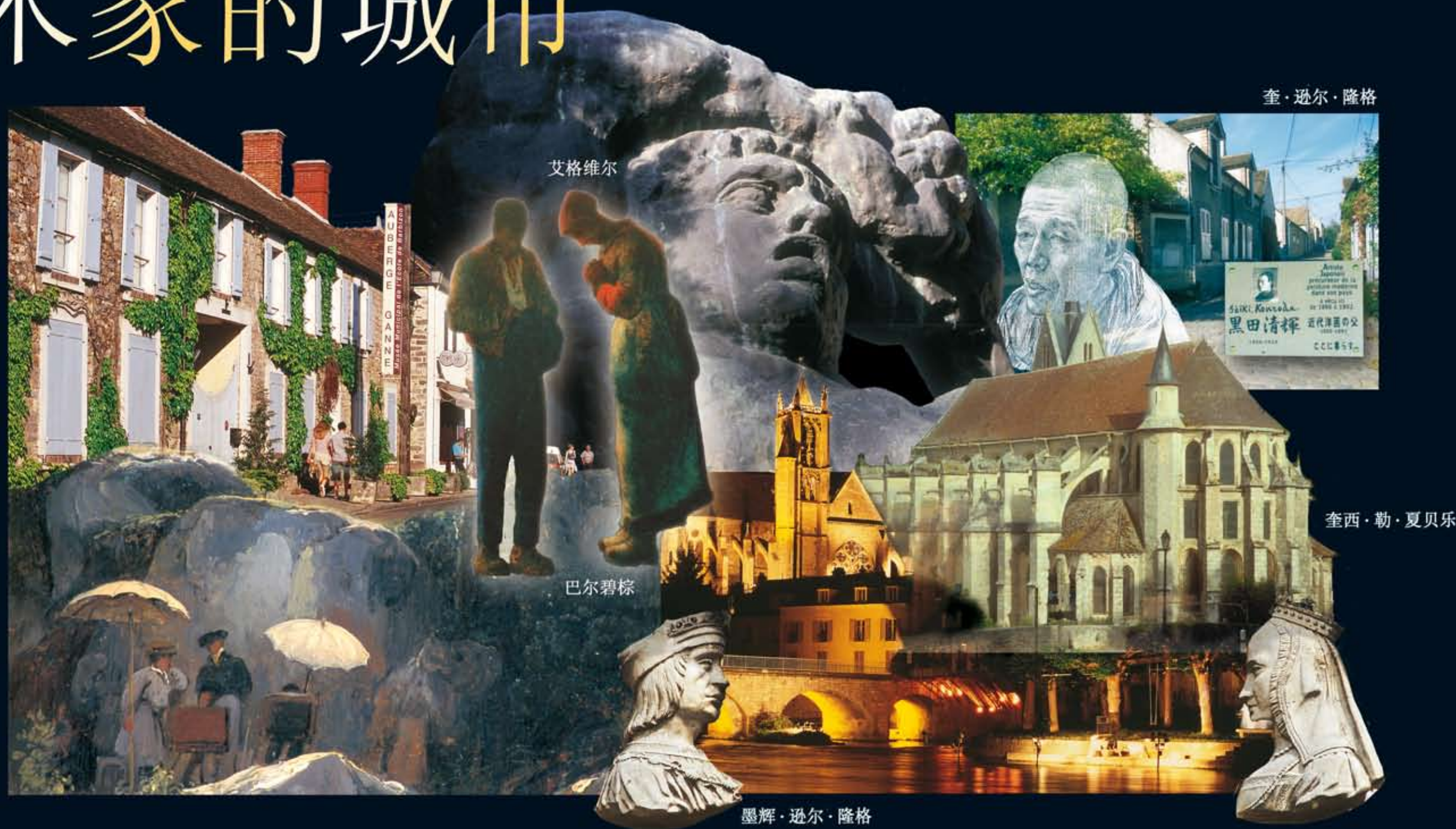
莱城：这是法国三座英国国教城市中的一座，每年夏天则成为由三百名演艺人员主持的声光剧场。且叫人叹为观止！

罗丹的得意门生 - 伯尔岱乐 - 的住所正位于艾格维尔。三十座雄伟非凡的雕像零星散落于村内各花园的角落。而十四世纪的市场则是农村建筑的历史见证。

奎·逊尔·隆格：其景色并未因时间更迭而改变，而此明媚风光亦引领黑田清辉创作“解读”，“女子肖像 - 厨房中的身影”等画作...此奇岩秀石的村落，和那中世纪的小桥，都躲过了都市化的巨轮。

奎西·勒·夏贝乐：又名“拉·碧惹地区的威尼斯”，蜿蜒的水道和其潺潺流水常使画家留连再三。土鲁斯·洛骞克，和佐伯祐三，长谷川等日本画家，都不约而同来到此处重新点缀崆莫沅河的山水。

艺术家的城市



奎·逊尔·隆格

艾格维尔

巴尔碧棕

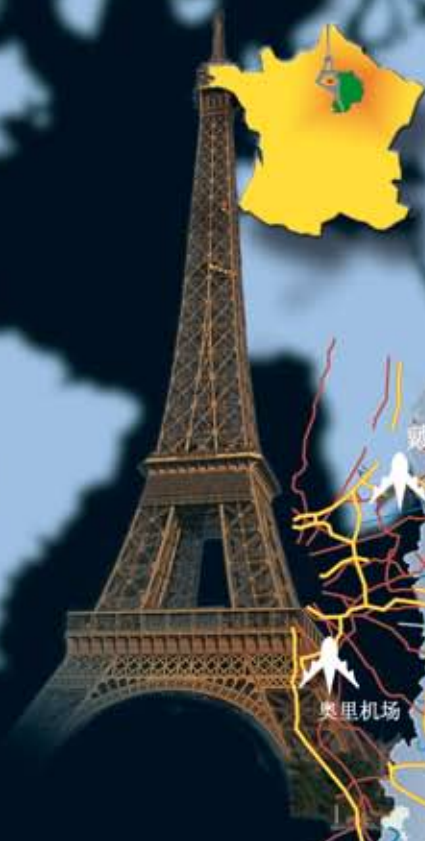
奎西·勒·夏贝乐

墨辉·逊尔·隆格

巴尔碧棕：芎·冯斯瓦·米耶，迭欧铎尔·卢梭，琼·巴伯缇斯特·苟后...，这些最著名的风景画家，印象派的先驱，都在巴尔碧棕及其亘久不变的森林里激荡其创作的灵魂。此村落被视为一座“性情之家”，直到今天，村内的官诮小屋仍有众多艺术家的足迹。前日本天皇裕仁曾在这里停留，并在村内最迷人的餐馆之一用餐。

墨辉·逊尔·隆格：这是阿尔费德·西斯李勾勒的人间天堂。此中世纪村庄处处是风景，步步引人注目，每年六月到九月则是声光灿烂的自然电影院。

巴黎 - 枫丹白露 : 45 分钟
 巴黎 - 伍·勒·费巩特 : 45 分钟
 巴黎 - 波凡 : 60 分钟
 巴黎 - 巴尔碧棕 : 35 分钟



我们是谁呢 ?

我们是塞纳·欸·曼尔葶县的旅游服务接待处，
 位于伊尔·德·法兰西省 (Tourisme 77 - Ile de France)。
 我们的任务是提供团体性参观， 专人解说，
 专题讨论， 演讲， 以及私人晚会。

我们提供的服务包括 :

个人性参观 :

主题周末活动， 住宿于小型的旅店或是热情的大型酒店，
 主题则有 : 原野单车， 高尔夫， 骑马...

团体性参观， 有两套服务 :

一是住宿于巴黎的欧洲迪士尼乐园， 另一是于枫丹白露
 (主题性参观， 专人解说， 晚餐安排， 住宿预约，
 可同时招待一百到一千人， 还有特别为迪士尼乐园安排的活动)

专业性旅游 :

350 多个专业主题的参观和演讲讨论 :

农业， 社会， 环境生态， 教育...

商务旅游服务 :

安排专业研讨会议， 大型晚宴， 专业人员陪同旅游，
 团体建立等活动...

住宿安排 :

乡村民宿或其它酒店预订 (周末或非假日均可)



Tourisme 77 - Ile de France

11, rue Royale

77300 Fontainebleau

Tél. : (33).01.60.39.60.39 - Fax : (33).01.60.39.60.40

E.Mail : mdt@tourisme77.net

site : www.tourisme77.net



tourisme
 Seine
 et Marne

